

Le SAS est lancé, *inscrivez-vous !*

De quoi s'agit-il ?

Présentation

Fondé sur une **étroite collaboration entre médecine de ville et hôpital**, le SAS est un **nouveau service d'orientation des patients** dans le système de santé, qui vient **renforcer le centre 15**.

Objectif

Accessible à tous par téléphone, il permet aux usagers d'**obtenir une réponse à leurs demandes de soins urgents ou non programmés**, en cas de non recours possible au médecin traitant.



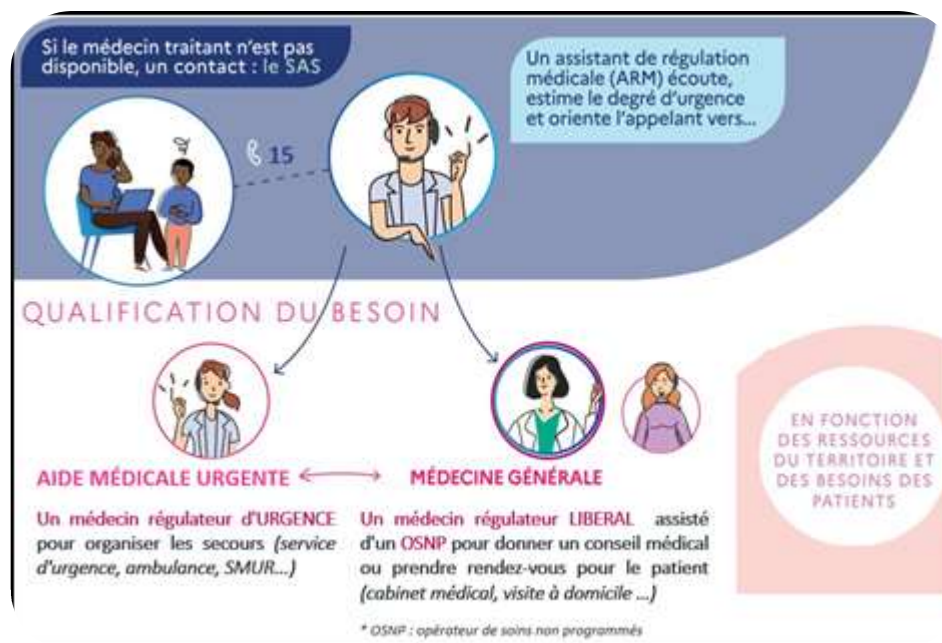
Il **complète la permanence des soins ambulatoires (PDSA)** en offrant aux patients un service étendu en journée.

Il ne vient pas en substitution mais **en complément de l'accès au médecin traitant et des organisations territoriales existantes** (CPTS, MSP ...).

Fonctionnement

Conçu comme un point d'entrée commun, le SAS est composé :

- D'une **régulation médicale téléphonique** (d'Aide Médicale Urgente et de médecine générale).
- De **praticiens en ville** prenant en charge dans les 48h les patients adressés par le SAS.



Comment participer ?

Deux possibilités :

- En tant que médecin **REGULATEUR** libéral pour donner un conseil médical ou organiser une consultation en ville.
- En tant que médecin **EFFECTEUR** pour recevoir des patients orientés par le SAS.

Pourquoi s'engager ?



Une participation sans contrainte

C'est vous qui organisez vos créneaux et choisissez les consultations que vous souhaitez effectuer ! Il vous est donc possible de refuser une demande de rendez-vous.

Une valorisation financière



Une mission au service de l'intérêt général

Contribuer à l'amélioration des parcours de santé et au désengorgement des services d'urgences

Une inscription simplifiée

Pour s'inscrire comme régulateur, il suffit de contacter le contact régulateur de votre département.

Pour s'inscrire comme effecteur, c'est très simple ! Connectez-vous avec Pro Santé Connect sur <https://sas.sante.fr/>, **déclarez-vous volontaire** et **partagez vos disponibilités**. C'est tout ! Le SAS vous contactera quand un patient en aura besoin.



Je participe au SAS

Vous souhaitez participer à cette dynamique
et travailler avec des confrères engagés ?

Rejoignez-nous sur <https://sas.sante.fr/>

Des questions ? Contactez-nous par email :

tapie.c@oruoccitanie.fr